

# SCAROSSO

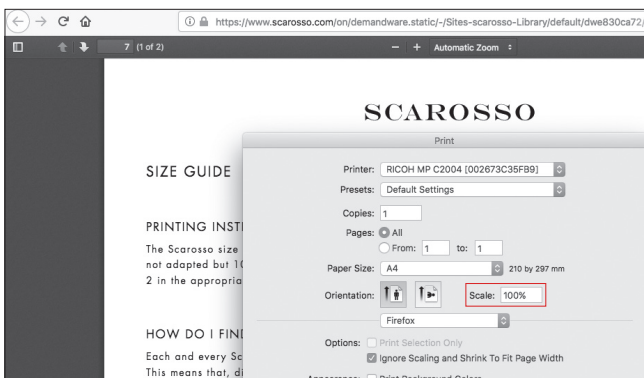
## SIZE GUIDE

## DRUCKANWEISUNGEN

Der Scarosso Size Guide wird von allen Betriebssystemen unterstützt und kann einfach ausgedruckt werden.

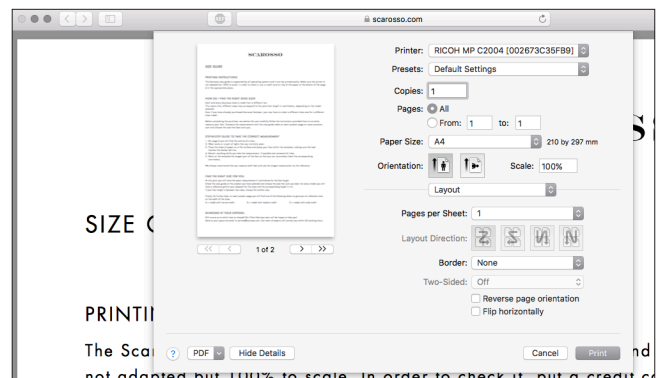
**Bitte stelle sicher, dass die Druckereinstellungen nicht angepasst sind, sondern das Format auf 100% skaliert ist.**

## BEISPIELE



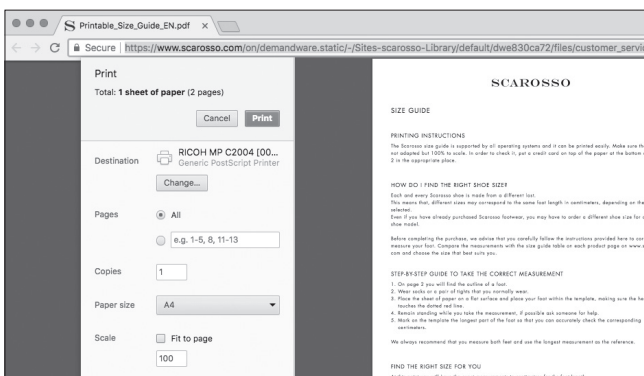
Internet Browser:  
**MOZILLA FIREFOX**

Stelle 100% im Maßstab ein



Internet Browser:  
**SAFARI**

Stelle 100% im Maßstab ein



Internet Browser:  
**GOOGLE CHROME**

Deaktiviere die Anpassung an die Seite  
und stelle 100% im Maßstab ein



Image Reader:  
**ADOBE ACROBAT**

Wähle "Benutzerdefinierte Größe"  
mit 100%

**Um dies zu überprüfen, lege eine Kreditkarte unten auf Seite 3 auf das entsprechende Feld.**

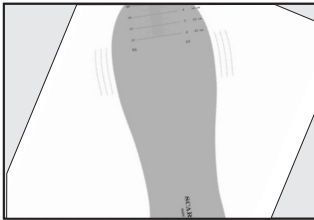
## WIE FINDE ICH DIE RICHTIGE SCHUHGRÖSSE?

Scarosso-Schuhe werden an verschiedenen Leisten hergestellt.

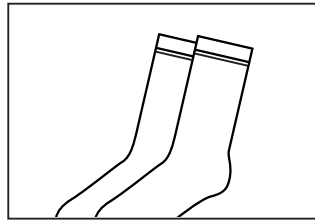
Dies bedeutet, dass je nach gewähltem Modell die Maße deines Fußes unterschiedlichen Größen entsprechen kann. Auch wenn du in der Vergangenheit bereits Schuhe von Scarosso gekauft hast, kann es sein, dass du bei einem anderem Modell möglicherweise eine andere Größe bestellen musst.

Bevor du mit dem Kauf fortfährst, bitten wir dich, die hier gegebenen Anweisungen sorgfältig zu befolgen, um deinen Fuß korrekt auszumessen.

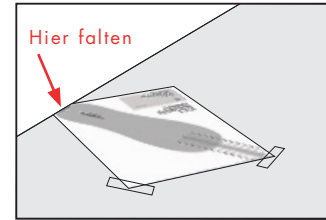
### ANLEITUNG FÜR EIN KORREKTES MASSNEHMEN DER LÄNGE



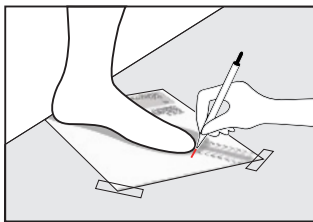
1. Auf dem Blatt 3 findest du den Umriss eines Fußes.



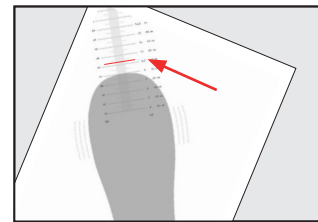
2. Trage Socken oder eine Strumpfhose, die du normalerweise mit dem Schuh tragen würdest.



3. Falte das Blatt entsprechend der rot gestrichelten Linie, wo es „Please fold here“ heißt. Platziere das Blatt auf einer ebenen Fläche und achte darauf, dass die rot gestrichelte Linie an einer Wand anliegt.



4. Platziere deinen Fuß in die Konturlinie und achte darauf, dass die Ferse die gestrichelte rote Linie berührt. Bleib stehen, während du die Messung machst und frage wenn möglich jemanden um Hilfe.



5. Markiere den längsten Teil deines Fußes auf der Schablone, so dass du dann die entsprechenden Zentimeter mit denen auf der Produktseite vergleichen kannst.

Wir empfehlen, immer beide Füße zu messen und das längste Maß als Referenz zu verwenden.

### FINDE DIE RICHTIGE GRÖSSE FÜR DICH

An dieser Stelle hast du die genauen Maße in Zentimetern für die Fußlänge.

Überprüfe die Größentabelle des von dir ausgewählten Produkts und wähle die Größe passend zu deiner Fußlänge.

In der Größentabelle findest du auch einen der drei Buchstaben, Die Breite der Passform::

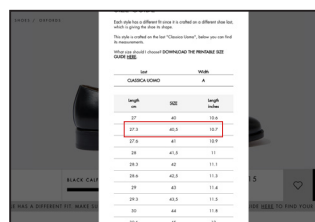
A = Modell mit schmalem Fit

B = Modell mit mittlerem Fit

C = Modell mit breiterem Fit



1. Klicke auf der Produktseite auf die Größentabelle.

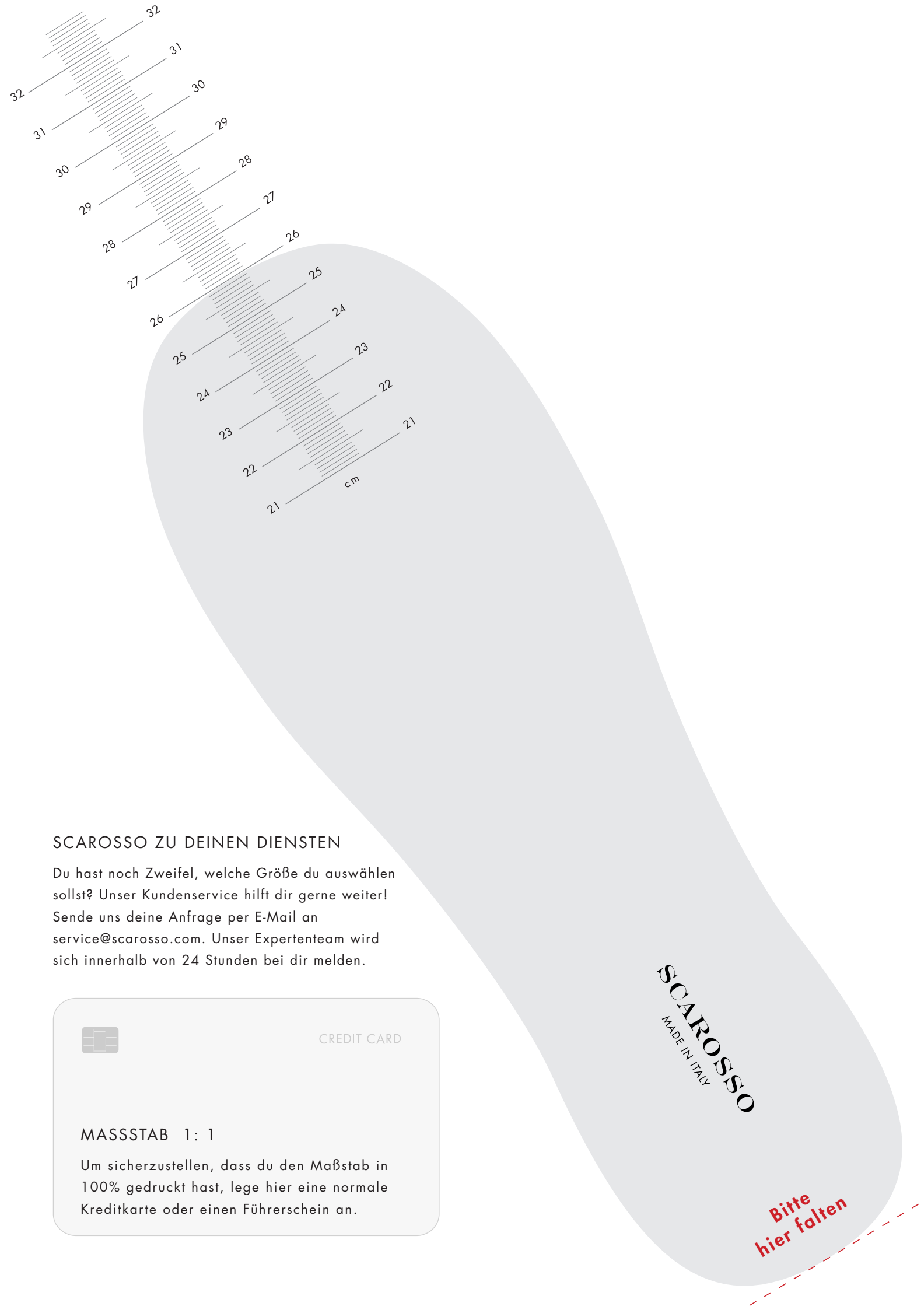


2. Finde deine Fußlänge in der Tabelle.



3. Wähle die entsprechende Größe.

Wenn deine Fußlänge zwischen zwei Größen liegt, wähle bitte die kleinere.



## SCAROSSO ZU DEINEN DIENSTEN

Du hast noch Zweifel, welche Größe du auswählen sollst? Unser Kundenservice hilft dir gerne weiter!  
Sende uns deine Anfrage per E-Mail an [service@scarosso.com](mailto:service@scarosso.com). Unser Expertenteam wird sich innerhalb von 24 Stunden bei dir melden.



CREDIT CARD

### MASSTAB 1: 1

Um sicherzustellen, dass du den Maßstab in 100% gedruckt hast, lege hier eine normale Kreditkarte oder einen Führerschein an.

**SCAROSSO**  
MADE IN ITALY

**Bitte  
hier falten**